

Übersicht

Engel e-victory 310/90 + easix KR10 Agilus, 2020

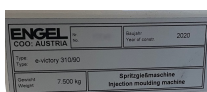
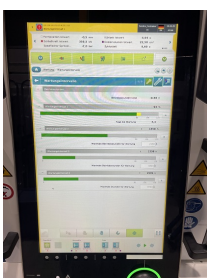
Engel

Produktnummer: 50033

Preis

Preis auf Anfrage

Preise exkl. MwSt. zzgl. Versandkosten



Beschreibung

Frachtbasis: ab Standort

Lieferzeit: nach Absprache

Zahlungsbedingung: 100% vor Übernahme der Maschine, rein netto

Produktinformationen

01-Hersteller:	Engel
02-Typ:	e-victory 310/90 + easix KR10 Agilus
03-Baujahr:	2020
05-Betriebsstunden:	ca. 4.200
10-SCHLIESSEINHEIT:	-
11-Schließkraft:	90 t
12-Öffnungsweg:	500 mm
13-Werkzeugeinbauhöhe min.:	300 mm
14-Werkzeugeinbauhöhe max.:	500 mm
15-Holmabstand (h x v):	holmlos
16-Plattenabmessungen (h x v):	740 x 680 mm
17-Zentrierungen (Düsen- Auswerferplatte):	125 mm
20-SPRITZEINHEIT:	IU310
21-Schneckendurchmesser:	30 mm
22-Spritzgewicht in Polystyrol:	123 g
23-Hubvolumen:	113 cm ³
24-Einspritzdruck:	2.400 bar
30-STEUERUNG:	CC300
31-Bildschirmsprachen:	DE
32-Bedienungsanleitung:	DE
40-AUSRÜSTUNG:	-

41-Kernzüge:	1 x hydr.
42-Luftventile:	1
43-Heißkanalregelstellen:	24
44-Roboterschnittstelle:	ER-IS für Engel Roboter
45-sonstige Ausrüstung:	Siehe Auftragsbestätigung, Reinraumausrüstung
50-ALLGEMEINE DATEN:	-
51-installierte Heizleistung:	11,2 kW
52-Pumpenantriebsleistung:	entfällt
53-Gesamtanschlussleistung:	Motor + Heizung
54-Gesamtgewicht:	7.500 kg
55-Gesamtgröße L x B x H:	4,9 x 1,6 x 2,1 m