

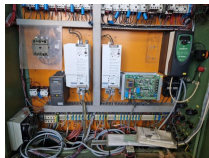
Übersicht

3-Schicht Extrusionsanlage (komplett) auf Drehplattform + Automatikwickler

HBM Heilsbrunner
Maschinenbau

Produktnummer: EX0001

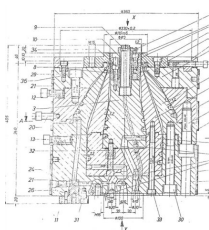




Preis

Preis auf Anfrage

Preise exkl. MwSt. zzgl. Versandkosten



Beschreibung

- 3-Schichtanlage Blasfolienanlage auf Drehplattform
- produktbezogene Änderungen und Anpassungen sind möglich (kostenpflichtig)
- Ersatzschnecke, -zylinder und diverse Ersatzteile sind zu dieser Anlage zusätzlich erhältlich

Frachtbasis: ab Standort

Lieferzeit: nach Absprache

Zahlungsbedingung: 100% vor Übernahme der Maschine, rein netto

* Alle Preise exkl. gesetzl. Mehrwertsteuer zzgl. Versandkosten und ggf. Nachnahmegebühren, wenn nicht anders angegeben.

Produktinformationen

01-Hersteller:	HBM Heilsbronner Maschinenbau
02-Bauform:	3-Schicht-Blasfolienanlage auf Drehplattform
03-Anlage:	ähnlich Kuhne, alte Bauweise
04-Zustand:	aus laufender Produktion
05-Material:	PA - PE mit HV
06-Folienbreite (doppelte Liegebreite):	100 - 200 mm
07-Düse:	Ø 80 mm
08-Foliendicke:	100 µm (-200)
09-Schmelzleistung:	bis 35 kg/h
10-Extrudergröße:	2 x Ø 30 mm, 1 x Ø 25 mm (HV)
11-Extruderantrieb:	7,5 kW
12-Siebwechsler:	3x Stecksiebwechsler
13-Kopf:	3-Schicht-Wendelverteilerkopf
14-Kühlring:	HBM
15-Automatikwickler Walzenbreite:	400 mm
16-Abmessungen Plattform:	3400 x 2400 x 2300 mm
17-Abmessungen Wickler:	2000 x 1400 x 2000 mm