

Übersicht

Arburg 320C 500-170 + Multilift Select 6, 2012

Arburg

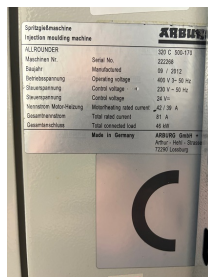
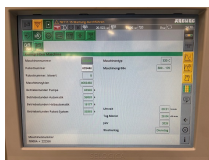
Produktnummer: 10064



Preis

Preis auf Anfrage

Preise exkl. MwSt. zzgl. Versandkosten



Beschreibung

Frachtbasis: FCA Pegnitz

Lieferzeit: nach Absprache

Zahlungsbedingung: 100% vor Übernahme der Maschine, rein netto

Produktinformationen

01-Hersteller:	Arburg
02-Typ:	Arburg 320C 500-170 + Multilift Select 6
03-Baujahr:	2012
04-Zustand:	aus laufender Produktion
05-Betriebsstunden:	ca. 56.500
10-SCHLIESSEINHEIT:	-
11-Schließkraft:	50 t
12-Öffnungsweg:	350 mm
13-Werkzeugeinbauhöhe min.:	200 mm
14-Werkzeugeinbauhöhe max.:	-
15-Holmabstand (h x v):	320 x 320 mm
16-Plattenabmessungen (h x v):	446 x 446 mm
17-Zentrierungen (Düsen- Auswerferplatte):	125 / 125 mm
20-SPRITZEINHEIT:	IU170
21-Schneckendurchmesser:	25 mm
22-Spritzgewicht in Polystyrol:	54 g
23-Hubvolumen:	59 cm ³
24-Einspritzdruck:	2.500 bar
30-STEUERUNG:	Selogica direct
31-Bildschirmsprachen:	DE
32-Bedienungsanleitung:	DE

40-AUSRÜSTUNG:	Multilift Select 6
41-Kernzüge:	-
42-Luftventile:	ja / yes
43-Heißkanalregelstellen:	6
44-Roboterschnittstelle:	Euromap 67
45-sonstige Ausrüstung:	Siehe Auftragsbestätigung / See order confirmation
50-ALLGEMEINE DATEN:	-
51-installierte Heizleistung:	7,9 kW
52-Pumpenantriebsleistung:	11,0 kW
53-Gesamtanschlussleistung:	Motor + Heizung
54-Gesamtgewicht:	2.900 kg
55-Gesamtgröße L x B x H:	3,8 x 1,3 x 2,0 m